

EMELET
ALAPRAJZA
M 1:100

L4-es lakás helyiségei:

- 4.1. Közlekedő	kerámia burk.	4,61 m2
- 4.2. Nappali	kerámia burk.	18,24 m2
- 4.3. Konyha + Étkező	kerámia burk.	8,70 m2
- 4.4. Közlekedő	kerámia burk.	4,30 m2
- 4.5. WC	kerámia burk.	2,52 m2
- 4.6. Fürdő	kerámia burk.	5,61 m2
- 4.7. Szoba	lam. parketta	12,46 m2
- 4.8. Szoba	lam. parketta	9,52 m2

L4-es lakás
nettó alapterülete:

65,96 m2

- 4.9. Erkély	járdólap burk.	3,30 m2
- 4.10. Erkély	járdólap burk.	2,70 m2

L5-ös lakás helyiségei:

- 5.1. Közlekedő	kerámia burk.	4,84 m2
- 5.2. Nappali	kerámia burk.	20,49 m2
- 5.3. Konyha + Étkező	kerámia burk.	7,00 m2
- 5.4. Közlekedő	kerámia burk.	1,43 m2
- 5.5. Szoba	lam. parketta	10,52 m2
- 5.6. WC	kerámia burk.	1,40 m2
- 5.7. Fürdő	kerámia burk.	5,23 m2
- 5.8. Szoba	lam. parketta	11,20 m2

L5-ös lakás
nettó alapterülete:

62,11 m2

- 5.9. Erkély	járdólap burk.	7,70 m2
---------------	----------------	---------

L6-os lakás helyiségei:

- 6.1. Közlekedő	kerámia burk.	2,89 m2
- 6.2. WC	kerámia burk.	1,27 m2
- 6.3. Konyha + Étkező	kerámia burk.	6,12 m2
- 6.4. Nappali	kerámia burk.	22,32 m2
- 6.5. Közlekedő	kerámia burk.	2,42 m2
- 6.6. Fürdő	kerámia burk.	4,80 m2
- 6.7. Szoba	lam. parketta	11,86 m2
- 6.8. Szoba	lam. parketta	11,07 m2

L6-os lakás
nettó alapterülete:

62,75 m2

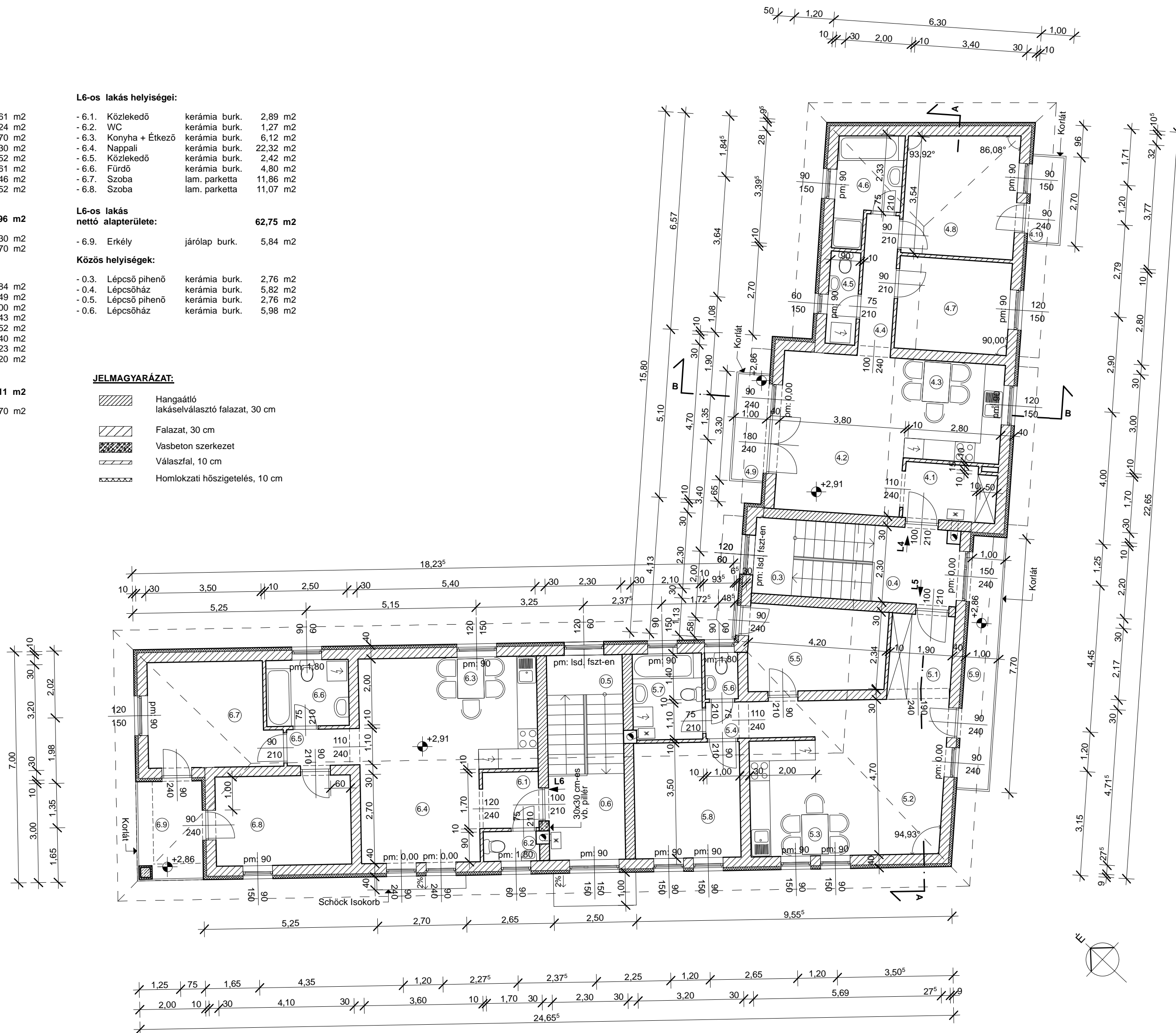
- 6.9. Erkély	járdólap burk.	5,84 m2
---------------	----------------	---------

Közös helyiségek:

- 0.3. Lépcső pihenő	kerámia burk.	2,76 m2
- 0.4. Lépcsőház	kerámia burk.	5,82 m2
- 0.5. Lépcső pihenő	kerámia burk.	2,76 m2
- 0.6. Lépcsőház	kerámia burk.	5,98 m2

JELMAGYARÁZAT:

	Hangaátító lakáselválasztó falazat, 30 cm
	Falazat, 30 cm
	Vasbeton szerkezet
	Válaszfal, 10 cm
	Homlokzati hőszigetelés, 10 cm



Tárgy: 6-lakásos lakóépület építési engedély terve	Építető: GK INVEST KFT. 9028 Győr, Dohánypajta u. 6/A.	Aláírás:	Megnevezés: Tervezett emeleti alaprajz
Az építés helyszíne: Győr, Kágyló u. 12105/34. HRSZ.	Tervező: Pál Béla okl. üzemmérnök MÉK.: É1-08-0072	Aláírás:	Dátum: 2012.12. 03. Lépték: M 1:100 Rsz.: É02