

A-A metszet

- | | | | | | |
|--|--|---|---|--|---|
| 1.- Extenzív ültetőközeg
-VLF-150 szűrőréteg
-DiaDrain-60 felületszivargó
-VLU-300 mechanikai védőréteg
-PVC-Trocal SGM A 2,0 vízszigetelés
-BauderPIR hab lépésálló hőszigetelésben rakva (2%)
-FLW-400 párazáró réteg
-Monolit vasbeton földém | 25-30 cm
1 rtg
6 cm
1 rtg
1 rtg
min 14 cm
1 rtg
28 cm | 1*.- Extenzív ültetőközeg
-VLF-150 szűrőréteg
-DiaDrain-60 felületszivargó
-VLU-300 mechanikai védőréteg
-PVC-Trocal SGM A 2,0 vízszigetelés
-BauderPIR hab lépésálló hőszigetelésben rakva (2%)
-FLW-400 párazáró réteg
-Monolit vasbeton földém
-Austrotherm ATH-80 hőszigetelés | 25-30 cm
1 rtg
6 cm
1 rtg
1 rtg
min 14 cm
1 rtg
28 cm
10 cm | 2.- Padlóburk (kerámia/laminált parketta)
-Aljzatbeton
-Technológiai szigetelés
-AUSTROTHERM AT-L2 lépéshanggátl. hőszig.
-PE párazáró fólia
-Monolit vasbeton földémlémez | 2 cm
6 cm
6 cm
1 rtg.
4 cm
1 rtg.
20 cm |
|--|--|---|---|--|---|

- | | | | | | |
|--|--|--|--|--|--|
| 3.- Padlóburk (kerámia/laminált parketta)
-Aljzatbeton
-Technológiai szigetelés
-AUSTROTHERM AT-L2 lépéshanggátl. hőszig.
-PE párazáró fólia
-Monolit vasbeton földémlémez
-Austrotherm ATH-80 hőszigetelés | 2 cm
6 cm
1 rtg.
4 cm
1 rtg.
20 cm
10 cm | 4.- Padlóburk (kerámia/laminált parketta)
-Aljzatbeton
-Technológiai szigetelés
-AUSTROTHERM AT-L2 lépéshanggátl. hőszig.
-PE párazáró fólia
-Monolit vasbeton földémlémez
-Austrotherm ATH-80 hőszigetelés | 2 cm
6 cm
1 rtg.
4 cm
1 rtg.
40 cm
18 cm | 4*.- Fagyálló kerámia burk.+fagyálló ragasztó
-Villafalt 5 ES szigetelő massa
-Aljzatbeton
-Monolit vasbeton földémlémez
-Austrotherm ATH-80 hőszigetelés | 2 cm
1 cm
5 cm
40 cm
18 cm |
|--|--|--|--|--|--|

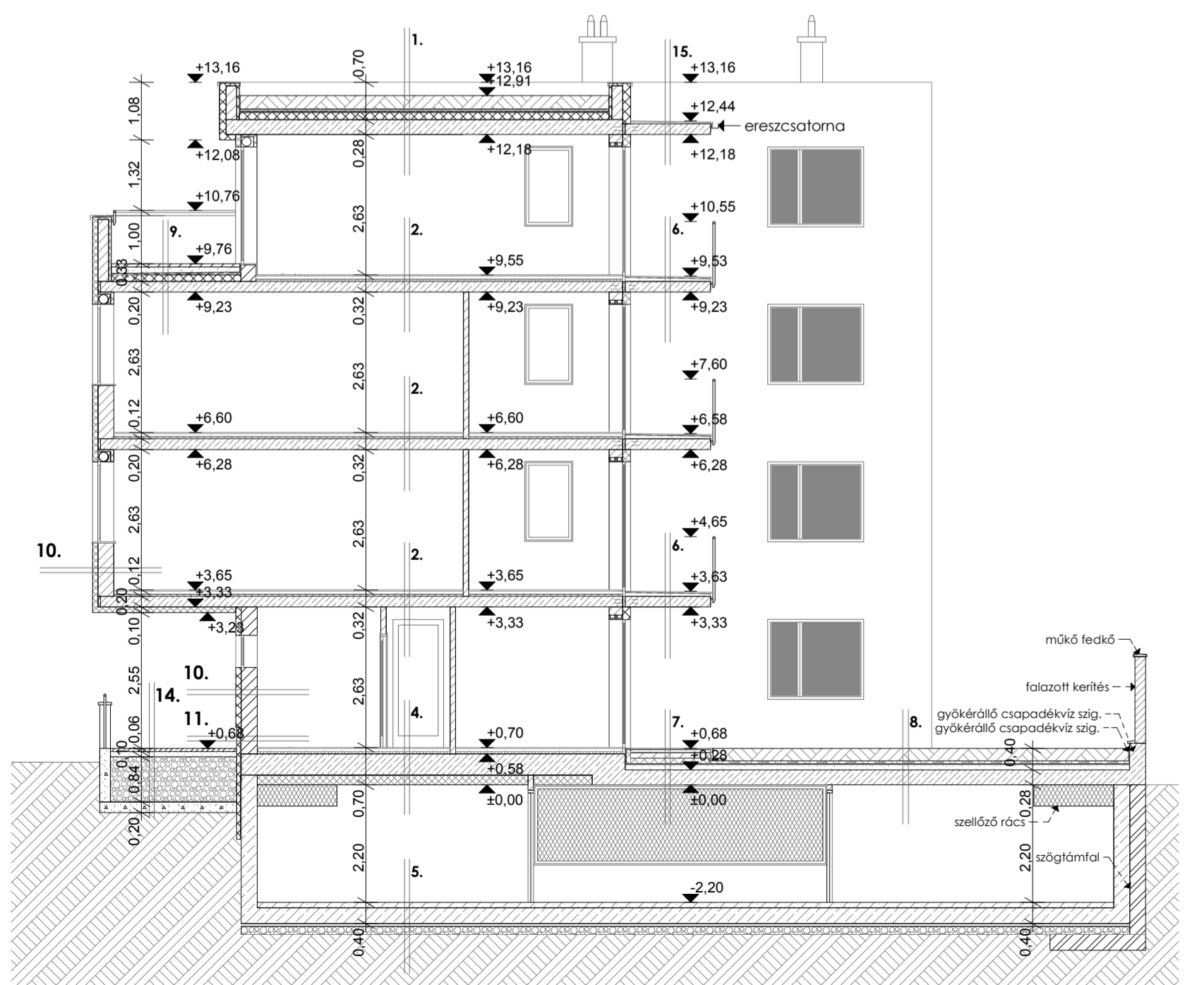
- | | | | | | |
|--|----------------------------------|--|-------------------------------|---|--|
| 5.- Aljzatbeton lejtésben
-Vízjáró vasbeton alaplemez
-Szerelőbeton
-Kavicsfeltöltés
-Termett talaj | 2-10cm
30 cm
5 cm
15 cm | 6.- Fagyálló kerámia burk.+fagyálló ragasztó
-Villafalt 5 ES szigetelő massa
-Aljzatbeton lejtésben (2%)
-Kavicsfeltöltés
-Monolit vasbeton erkélylemez | 2 cm
1 cm
5 cm
20 cm | 6*.- Fagyálló kerámia burk.+fagyálló ragasztó
-Villafalt 5 ES szigetelő massa
-Aljzatbeton lejtésben (2%)
-Monolit vasbeton erkélylemez
-Austrotherm ATH-80 hőszigetelés | 2 cm
1 cm
5 cm
20 cm
10 cm |
|--|----------------------------------|--|-------------------------------|---|--|

- | | | | | | |
|---|--|---|--|--|--|
| 7.- Fagyálló kerámia burk.+fagyálló ragasztó
-Villafalt 5 ES szigetelő massa
-Aljzatbeton lejtésben (2%)
-Technológiai fólia
-Feltöltés (kavics)
-BauderPIR hab lépésálló hőszigetelés
-Villaverde E-Cu gyökérálló lemez teljes felületen
-Elastovill E-G 4F/K átfedések lánghalmozással rag.
-Vilox O-AL+V 4 T/K falokban lánghalmozással rag.
-Pormex rapid kellősítés
-Lejtést adó aljzatbeton simítva dilatálva 2%
-Monolit vasbeton lemez, statikus terv szerint | 2 cm
1 cm
5 cm
12 cm
10 cm
10 cm
6-8 cm
28 cm | 8.- Extenzív ültetőközeg
-Polipropilén fűtőelválasztó rtg. 140 g/m ²
-Vízmegetartó rt. (duzzasztott agyagkavics)
-Műanyag drénlemez, víztartó-vízvezető rt.
-Villaverde E-Cu gyökérálló lemez teljes felületen
-BauderPIR hab lépésálló hőszigetelés
-Elastovill E-G 4F/K átfedések lánghalmozással rag.
-Vilox O-AL+V 4 T/K falokban lánghalmozással rag.
-Pormex rapid kellősítés
-Lejtést adó aljzatbeton simítva dilatálva 2%
-Monolit vasbeton lemez | 25-30 cm
140 g/m ²
1 rtg.
1 rtg.
1 rtg.
min 14 cm
1 rtg.
20 cm
6-13 cm
28 cm | 9.- Fagyálló terasz burkolat
-VLF-150 szűrőréteg
-DiaDrain-60 felületszivargó
-VLU-300 mechanikai védőréteg
-PVC-Trocal SGM A 2,0 vízszigetelés
-BauderPIR hab lépésálló hőszigetelésben rakva (2%)
-FLW-400 párazáró réteg
-Monolit vasbeton földém | 6 cm
1 rtg
6 cm
1 rtg
1 rtg
min 14 cm
1 rtg
20 cm |
|---|--|---|--|--|--|

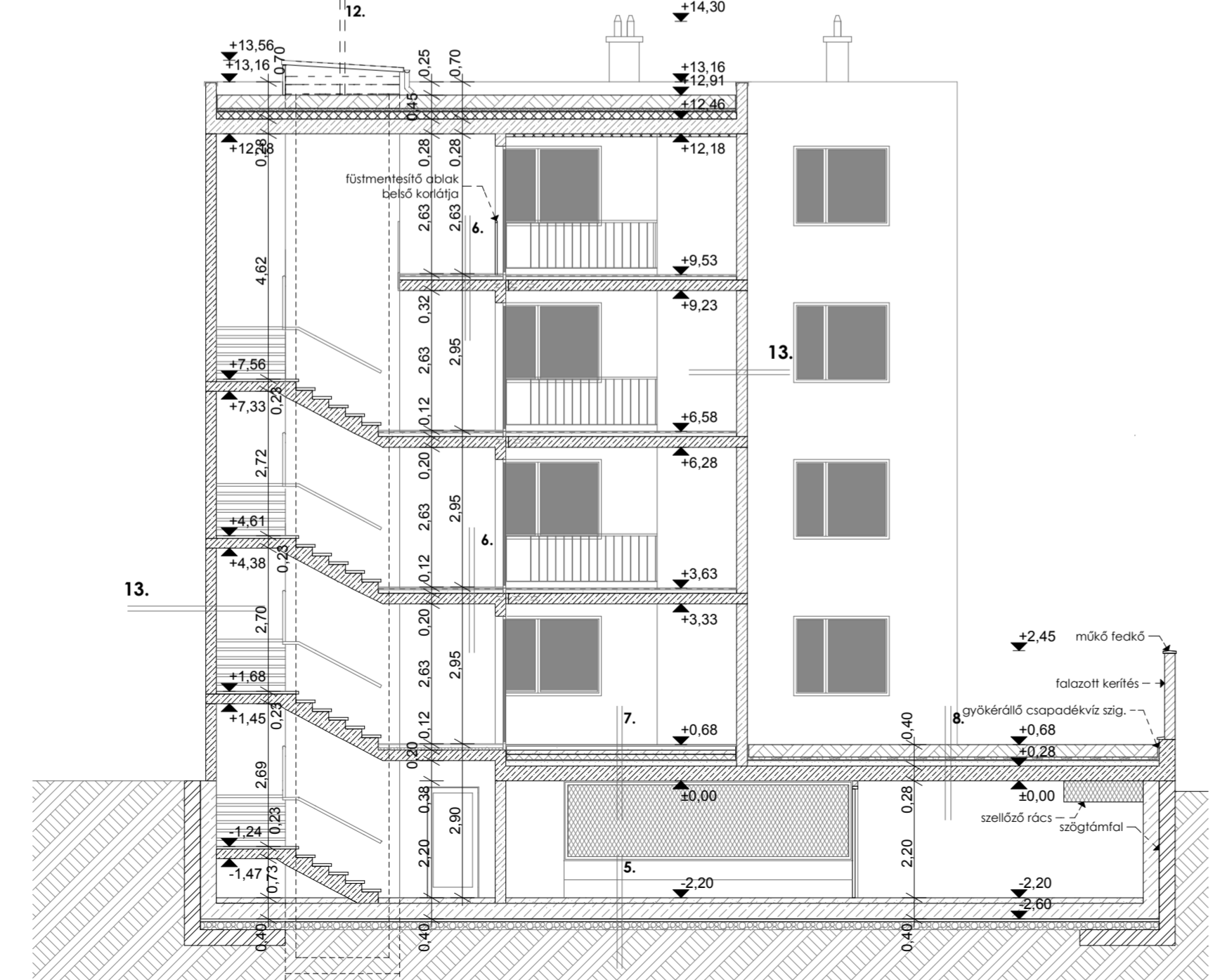
- | | | | | | |
|---|----------------|--|--|--|--|
| 10.- Baumit dörzsölt vakolat
-Austrotherm ATH-80 hőszigetelés
-Leiertherm 30 N+F falazat
-Belső vakolat | 10 cm
30 cm | 11.- Műgyanta kőfestés BAUMIT lábazati vakolat
-Zártcellás lábazati hőszigetelés.
-Austrotherm XPS
-VILLAS ELASTOVILL E-G 4 F/K Extra talajpára elleni vízszigetelés
-Leiertherm 30 N+F falazat | 8 cm
Austrotherm XPS
1 rtg.
30 cm | 12.- fémlemez fedés + deszkázat
-szaruzat
-BauderPIR hab lépésálló hőszigetelés
-Párazáró réteg
-Monolit vasbeton földém. | 2,5 cm
15 cm
14 cm
1 rtg
18 cm |
|---|----------------|--|--|--|--|

- | | | | | | |
|--|---------------|--|---|---|-------------------------|
| 13.- Baumit dörzsölt vakolat
-Austrotherm ATH-80 hőszigetelés
-Monolit vasbeton fal
-Belső vakolat | 5 cm
20 cm | 14.- QUADRO térkő szürke színben
-homok ágyazó réteg
-M22 murva burkolatlap
-homokos kavics fagyvédő réteg
-vasbeton aljzat | 6 cm
3 cm
20 cm
10-80 cm
210 cm | 15.- fémlemez fedés + deszkázat
-homok ágyazó réteg
-Aljzatbeton lejtésben (2%)
-Monolit vasbeton földém. | 2,5 cm
5 cm
20 cm |
|--|---------------|--|---|---|-------------------------|

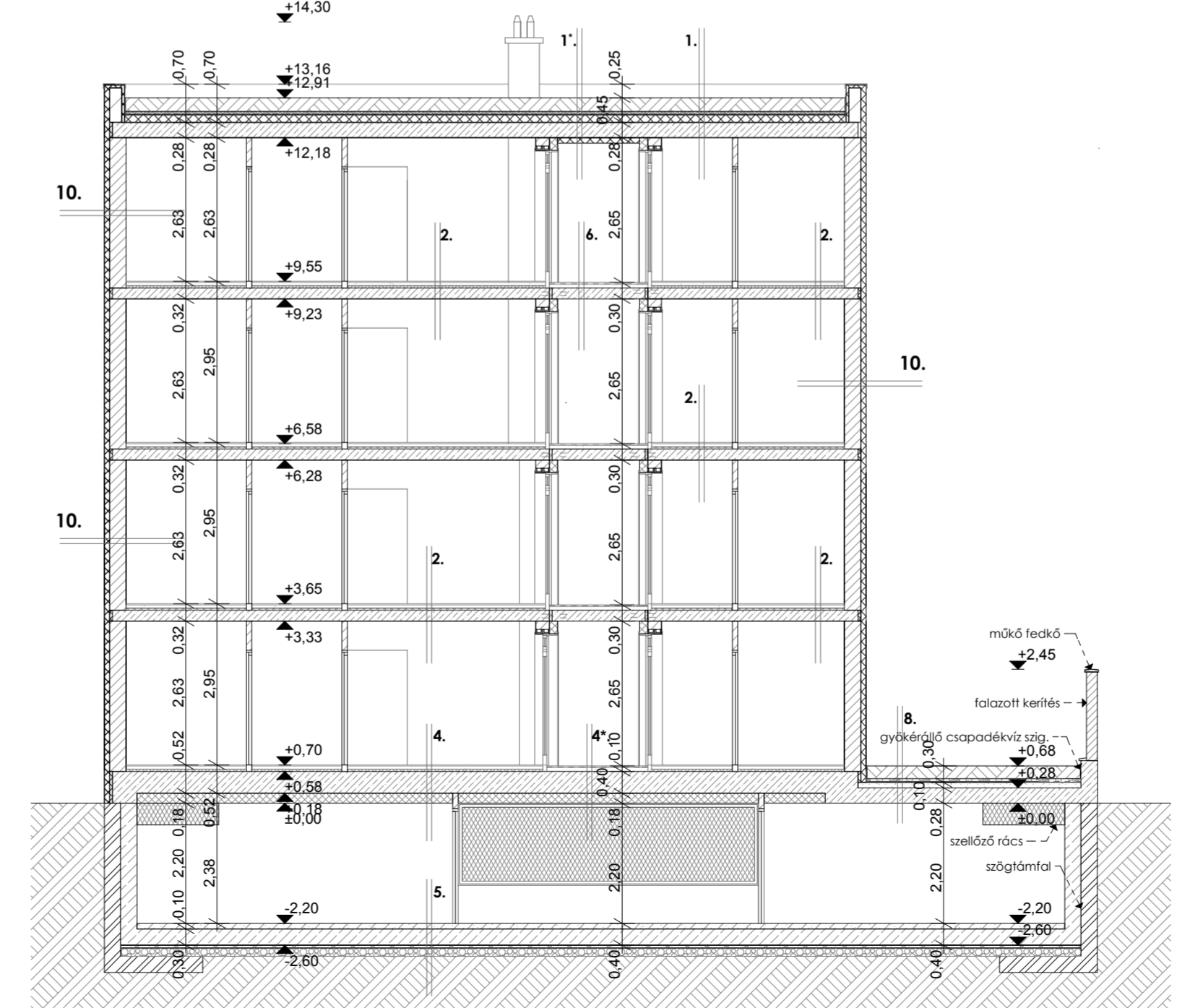
- | | | | |
|--|--|---|--------------------------------------|
| 16.- Padlóburkolat +ragasztó
-Aljzatbeton
-Technológiai szigetelés
-AUSTROTHERM AT-N3 hőszigetelés
-VILLAS ELASTOVILL E-G 4 F/K Extra talajnedvesség elleni szigetelés
-Vasalt aljzatbeton
-Kavicságy
-Termett talaj | 2 cm
6 cm
1 rtg.
1 rtg.
8 cm
12 cm
15 cm | 17.- PVC csapadékvíz elleni szigetelés.
-mechanikusan rögzítve
-BauderPIR hab lépésálló hőszigetelésben rakva (2%)
-Párazáró réteg
-Monolit vasbeton földém. | 1 rtg
min 14 cm
1 rtg
20 cm |
|--|--|---|--------------------------------------|



B-B metszet



C-C metszet



D-D metszet

Rajz megnevezése:	Metszetek	Lépték:	M=1:100
Megrendelő:	GK Invest Kft. 9028 Győr, Óház uca 24	Dátum:	2015. április
Munka megnevezése:	Ady u. 11. - 22 lakásos társasház - Építési engedélyezési terv Győr, Ady u. 11. Hsz.: 10446	Munkaszám:	TH-15-01-04
Feladók neve:	Németh Géza E: 08-008508	Munkatart.: Leitner Attila E: 08-0386	Dőry-Kis Anna E: 08-0454
Rajzszám:	E-06	ÉPÍTÉSZ TERVEZŐ, ÉPÍTŐIPARI SZOLGÁLTATÓ ÉS KERESKEDELMI KFT. E-mail: epitesz@ter-halo.hu honlap: 9024 Győr, Babits M. u. 17/A Tel./Fax.: 06/96/519-321	
Megjegyzés:	Ez a terv szerzői jog által védett szellemi termék. A terv építési engedélyezésre szolgál, a kiviteli tervet nem helyettesíti!		