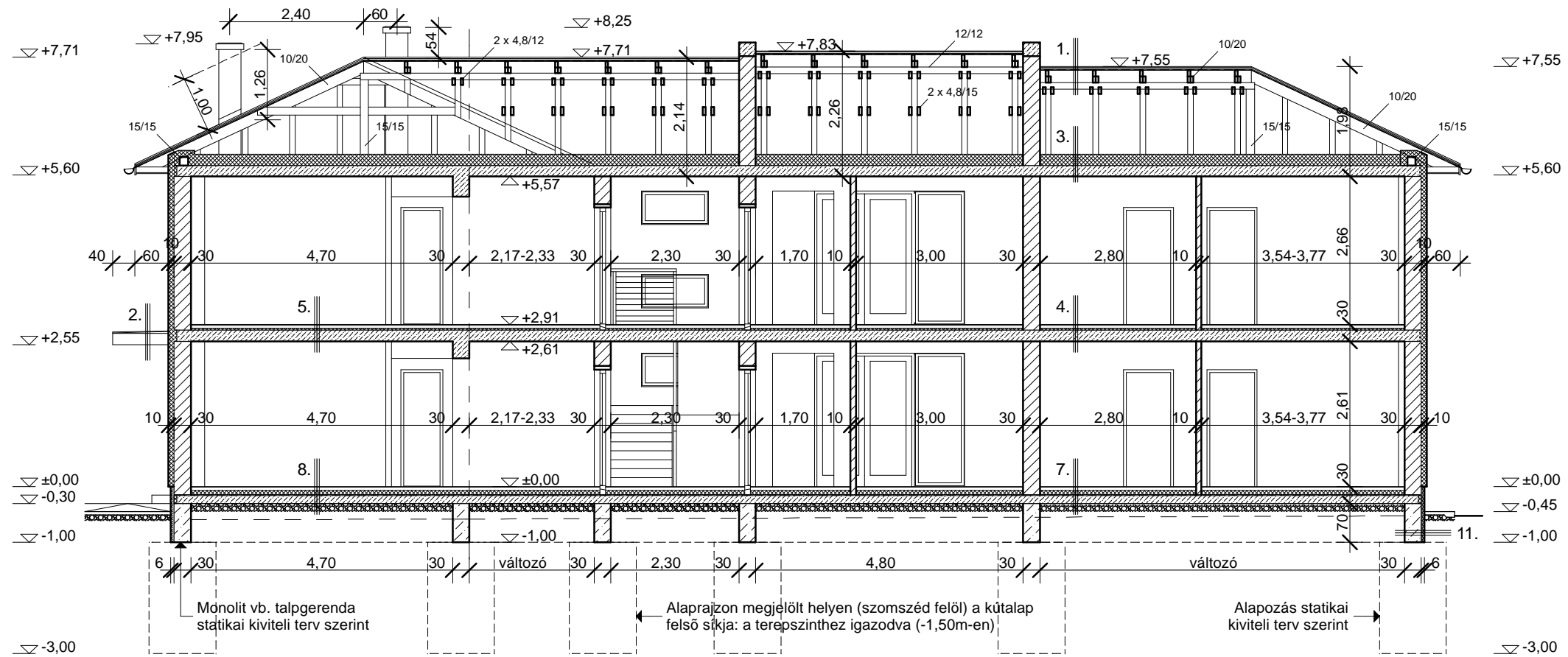
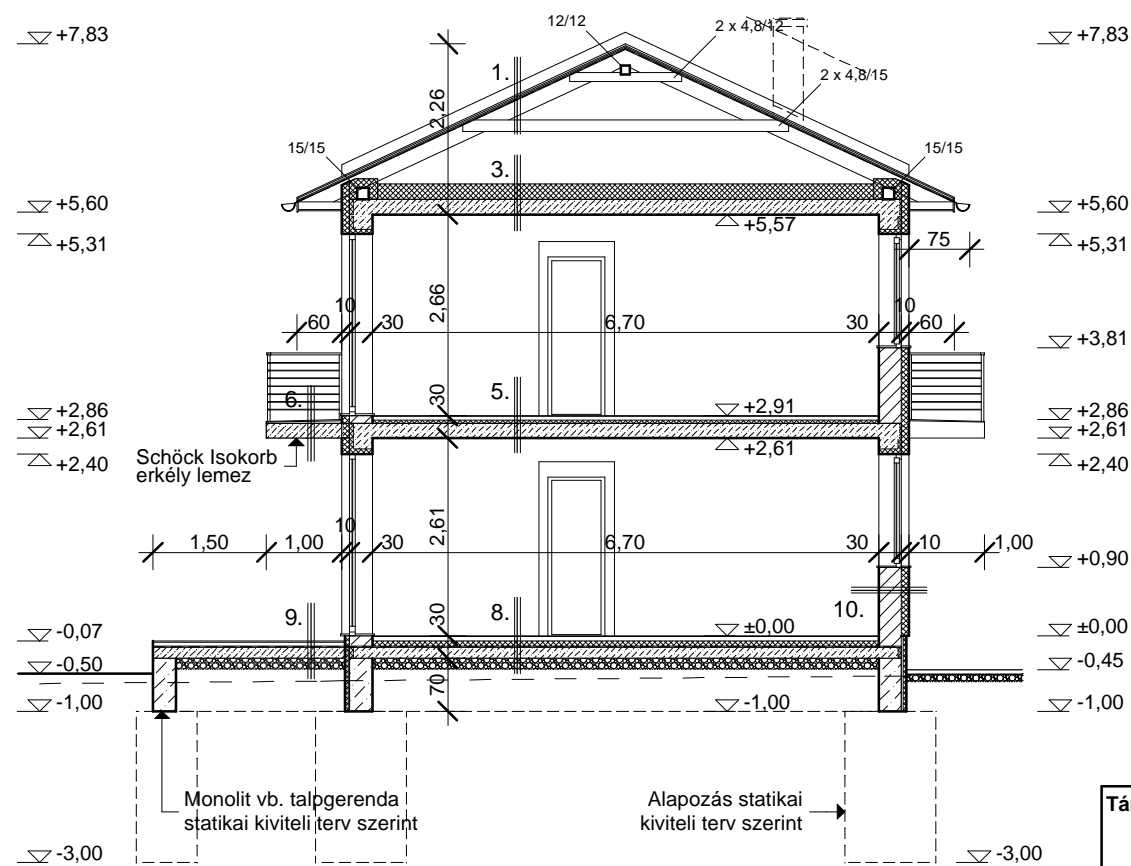


A - A METSZET M 1:100



B - B METSZET M 1:100



Tárgy: 6-lakásos lakóépület építési engedély terve	Építető: GK INVEST KFT. 9028 Győr, Dohánypajta u. 6/A.	Aláírás:	Megnevezés: A-A és B-B metszet		
Az építés helyszíne: Győr, Kagyló u. 12105/34. HRSZ.	Tervező: Pál Béla okl. üzemmérnök MÉK.: É1-08-0072	Aláírás:	Dátum: 2012.12. 03.	Lépték: M 1:100	Rsz.: É03