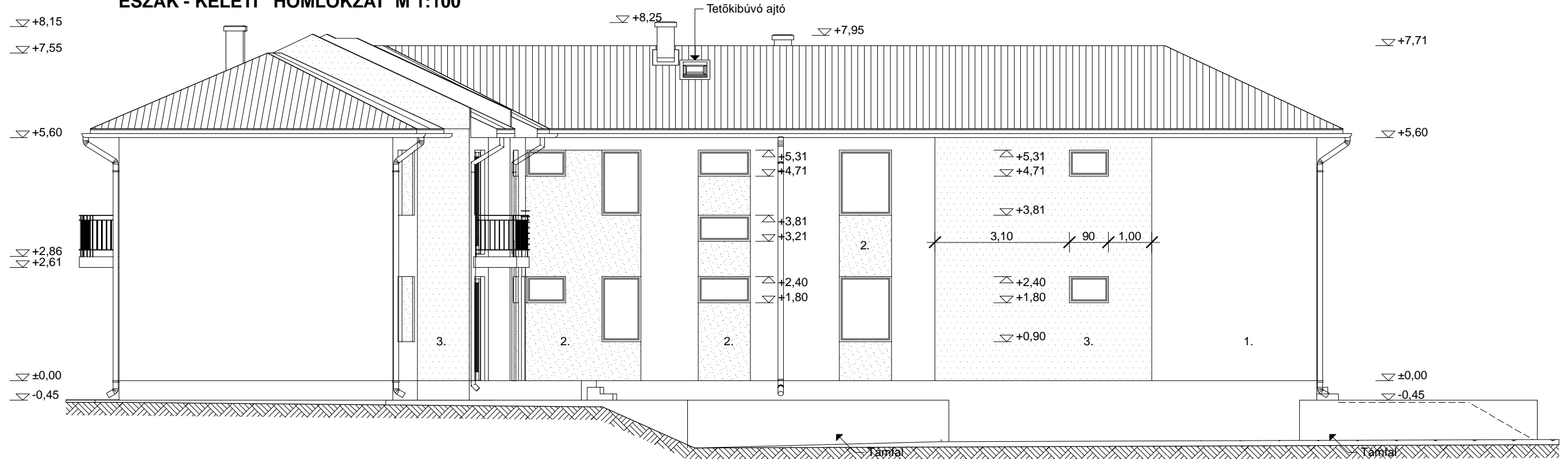
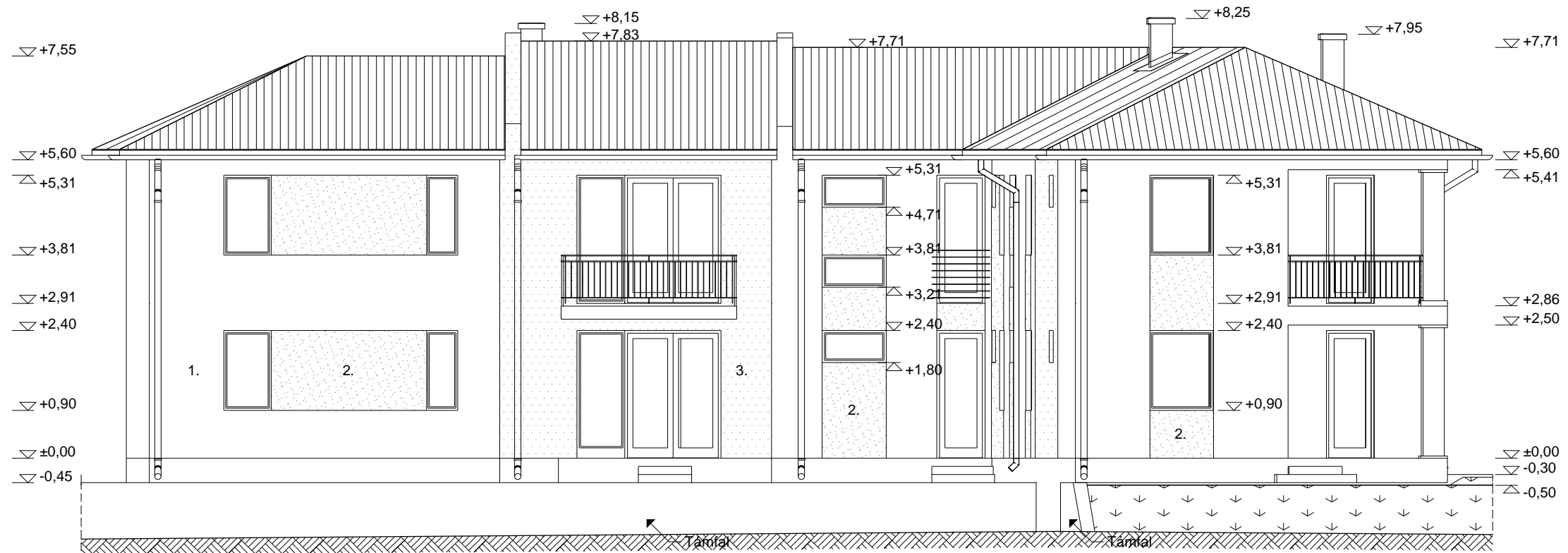


ÉSZAK - KELETI HOMLOKZAT M 1:100



ÉSZAK - NYUGATI HOMLOKZAT M 1:100



HOMLOKZATI KIALAKÍTÁSOK

- Műkö kémény fedő
- Kémények, oszlopok: fehér színben
- BRAMAC cserépfedés antracit színben
- Műanyag nyílászárók kívül fehér színben
- 1. jelű - Homlokzatvakolat rendszer fehér színben
- 2. jelű - Homlokzatvakolat rendszer sötétszürke színben
- 3. jelű - Homlokzatvakolat rendszer világosszürke színben
- Lábazati vakolat antracit színben
- LINDAB ereszcsonna rendszer
- Sötétszürke párkány-lambéria burkolat
- Sötétszürke PREFA korlemez fedés a tűzfalak lezárásánál
- Sötétszürke PREFA korlemez fedés az előtetőn és a tűzgátló konzolon

Tárgy: 6-lakásos lakóépület építési engedély terve	Építető: GK INVEST KFT. 9028 Győr, Dohánypajta u. 6/A.	Alírárs:	Megnevezés: É-Keleti és É-Nyugati homlokzat		
Az építés helyszíne: Győr, Kagyló u. 12105/34. HRSZ.	Tervező: Pál Béla okl. üzemmnök MÉK.: É1-08-0072	Alírárs:	Dátum: 2012.12. 03.	Lépték: M 1:100	Rsz.: É05