

Földszinti alaprajz

M=1:100

II.f-01 lakás

01. ELŐTÉR	kerámia 5,30 m ²
02. ÉTKEZŐ-KONYHA	kerámia 11,13 m ²
03. NAPPALI	kerámia 16,01 m ²
04. FÜRDŐ	kerámia 6,60 m ²
05. SZOBA	lam. parketta 10,48 m ²
06. TERASZ	fagyálló kerámia 5,95 m ²

Össz. 49,53 m²+terasz

II.f-02 lakás

01. ELŐTÉR	kerámia 2,73 m ²
02. ÉTKEZŐ-KONYHA	kerámia 6,72 m ²
03. NAPPALI	kerámia 19,20 m ²
04. GARDRÓB	kerámia 1,75 m ²
05. FÜRDŐ	kerámia 3,74 m ²
06. SZOBA	lam. parketta 11,22 m ²
07. TERASZ	fagyálló kerámia 6,90 m ²

Össz. 45,35 m²+terasz

II.f-03 lakás

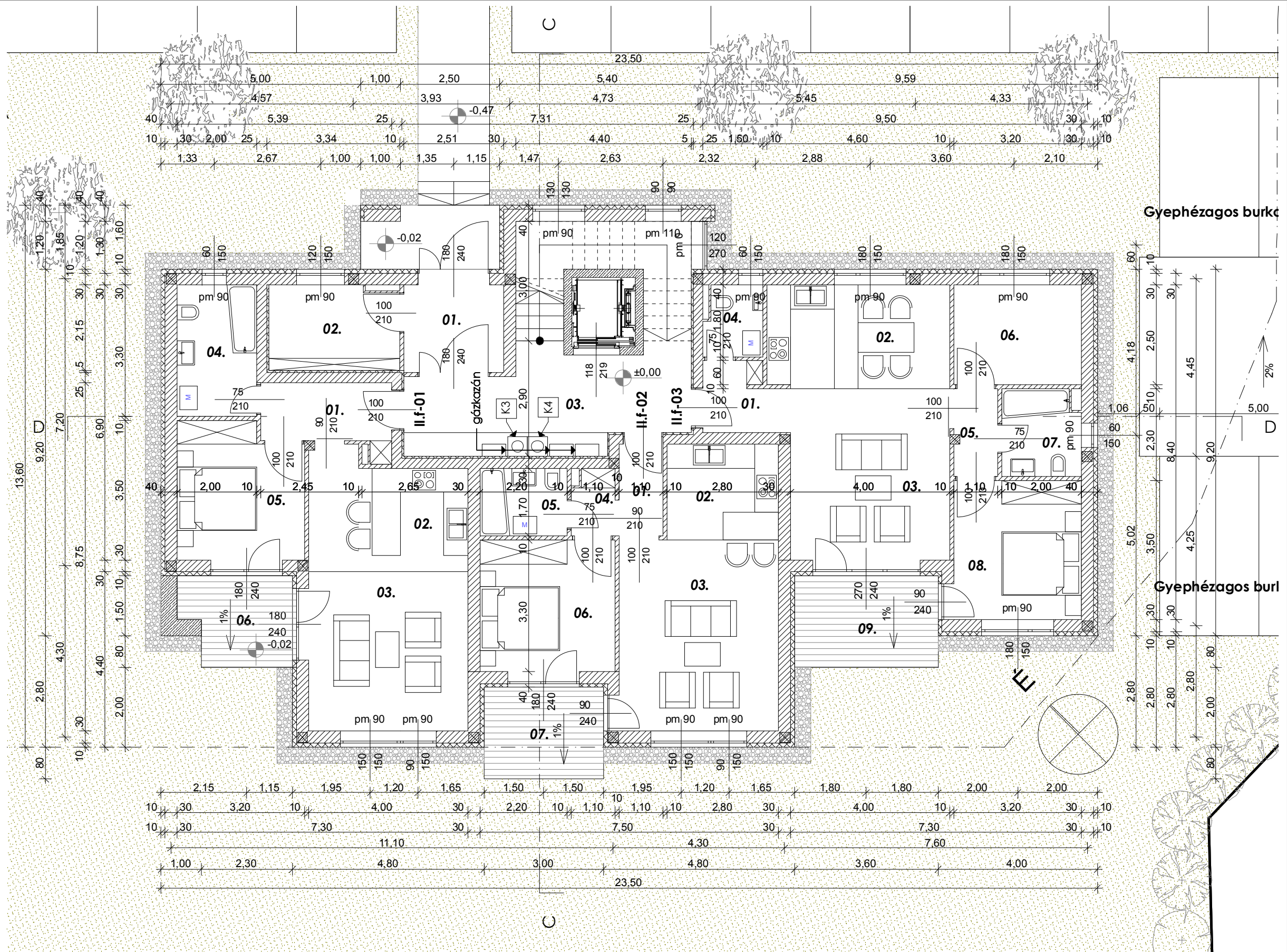
01. ELŐTÉR	kerámia 3,66 m ²
02. ÉTKEZŐ-KONYHA	kerámia 11,90 m ²
03. NAPPALI	kerámia 17,21 m ²
04. WC	kerámia 2,51 m ²
05. KÖZLEKEDŐ	kerámia 2,42 m ²
06. SZOBA	lam. parketta 8,00 m ²
07. FÜRDŐ	kerámia 4,22 m ²
08. SZOBA	lam. parketta 11,20 m ²
09. TERASZ	fagyálló kerámia 8,28 m ²

Össz. 61,12 m²+terasz

Közös kelyiségek

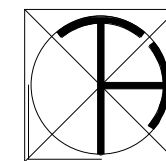
01. SZÉLFOGÓ	kerámia 6,06 m ²
02. TÁROLÓ	kerámia 6,90 m ²
03. LÉPCSŐHÁZ	kerámia 26,02 m ²

Földszint hasznos alapterülete: 195,00 m²



Rajz megnevezése: **II.épület - földszint**

Lépték: **M= 1:100**



TÉR-HÁLÓ

Megrendelő:	GK Invest Kft. 9028 Győr, Dohánypajta u. 6/a.			Dátum:	2014. június
Munka megnevezése:	Kagyló u. 2. ütem - 25 lakásos társasház - építési engedélyezési terv Győr, Kagyló u. Hrsz.: 12105/30			Munkaszám:	TH-14-01-05
Felölős tervező:	Németh Géza É 08-0065/08	Tervező munkatárs:	Leitner Attila É3 08-0386	Tervező munkatárs:	Dóry-Kiss Anna É208-0545
ÉPÍTÉSZ TERVEZŐ, ÉPÍTŐIPARI SZOLGÁLTATÓ ÉS KERESKEDELMI KFT. E-mail: epilesz@ter-halo.hu Iroda: 9024 Győr, Babits M. u. 17/A Tel./Fax.: 06/96/519-321					

Megjegyzés:

Ez a terv szerzői jog által védett szellemi termék. A terv építési engedélyezésére szolgál, a kiviteli tervet nem helyettesíti!