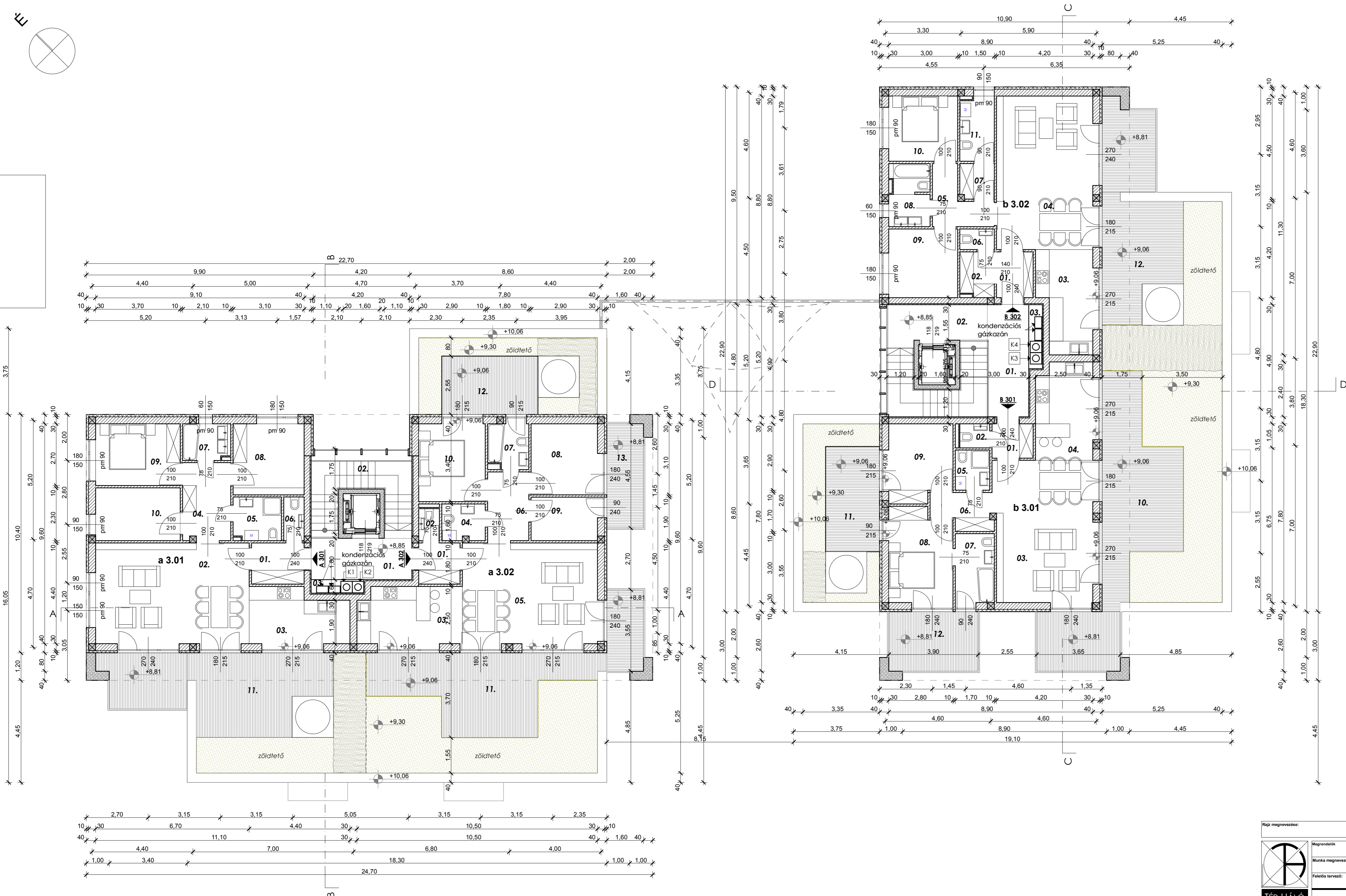
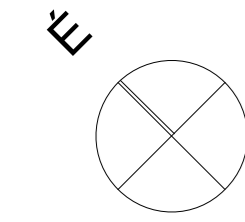


3. emeleti alaprajz M=1:100



A épület

A 301 lakás

01. Előtér	kerámia	4,34 m ²
02. Nappali-étkező	kerámia	29,48 m ²
03. Konyha	kerámia	9,80 m ²
04. Garderobe	kerámia	7,08 m ²
05. Fürdő - h.h.	kerámia	3,92 m ²
06. Wc	kerámia	1,71 m ²
07. Fürdő	kerámia	3,27 m ²
08. Szoba	lam.parketta	9,61 m ²
09. Hálószoba	lam.parketta	9,99 m ²
10. Szoba	lam.parketta	8,51 m ²
11. Terasz	fagyálló kerámia	31,42 m ²

A 302 lakás

01. Előtér	kerámia	3,44 m ²
02. Wc	kerámia	1,27 m ²
03. Konyha	kerámia	11,14 m ²
04. Háztartási h.	kerámia	2,98 m ²
05. Nappali-étkező	kerámia	25,96 m ²
06. Közlekedő	kerámia	5,40 m ²
07. Fürdő	kerámia	3,42 m ²
08. Szoba	lam.parketta	9,00 m ²
09. Dolgozó	lam.parketta	5,51 m ²
10. Hálószoba	lam.parketta	9,86 m ²
11. Terasz	fagyálló kerámia	30,88 m ²
12. Terasz	fagyálló kerámia	14,06 m ²
13. Terasz	fagyálló kerámia	7,28 m ²

A épület

Közös kelviségek

01. Közlekedő	kerámia	7,92 m ²
02. Lépcsőház	kerámia	10,44 m ²
03. Fűtés	kerámia	1,38 m ²

B épület

B 301 lakás

01. Előtér	kerámia	2,70 m ²
02. Wc	kerámia	1,36 m ²
03. Nappali-étkező	kerámia	26,51 m ²
04. Konyha	kerámia	10,39 m ²
05. Háztartási h.	kerámia	2,62 m ²
06. Közlekedő	kerámia	3,95 m ²
07. Fürdő	kerámia	5,09 m ²
08. Hálószoba	lam.parketta	11,10 m ²
09. Szoba	lam.parketta	9,16 m ²
10. Terasz	fagyálló kerámia	34,58 m ²
11. Terasz	fagyálló kerámia	14,36 m ²
12. Terasz	fagyálló kerámia	10,14 m ²

B 302 lakás

01. Előtér	kerámia	3,54 m ²
02. Wc	kerámia	2,88 m ²
03. Konyha	kerámia	10,00 m ²
04. Nappali-étkező	kerámia	28,14 m ²
05. Közlekedő	kerámia	4,80 m ²
06. Wc	kerámia	1,35 m ²
07. Garderobe	kerámia	2,29 m ²
08. Fürdő	kerámia	4,82 m ²
09. Szoba	lam.parketta	9,00 m ²
10. Hálószoba	lam.parketta	8,54 m ²
11. Fürdő - h.h.	kerámia	4,15 m ²
12. Terasz	fagyálló kerámia	28,39 m ²

B épület

Közös kelviségek

01. Közlekedő	kerámia	8,82 m ²
02. Lépcsőház	kerámia	17,26 m ²
03. Fűtés	kerámia	1,68 m ²

3. emelet hasznos alapterülete: 365,57 m²

Rajz megnevezése:	3. emeleti alaprajz		Lépték:	M= 1:100	
Megrendelő:	GK Invest Kft. 9028 Győr, Dohányiparta u. 6/a.		Dátum:	2013. szeptember	
Munka megnevezése:	27 lakásos társasház - építési engedélyezési terv		Munkaszám:	TH-13-01-18	
Felkészítő tervező:	Németh Géza	Tervező munkatárs:	Leitner Attila	Rajzszám:	É-4
	E 08-0065/08	Tervező munkatárs:	Radnóczy László		
ÉPÍTÉSZ TERVEZŐ, ÉPÍTŐIPARI SZOLGÁLTATÓ ÉS KERESKEDELMI KFT. E-mail: epitesz@ter-halo.hu Iroda: 9024 Győr, Babits M. u. 17/A Tel./Fax.: 06/96/519-321					
Megjegyzés: Ez a terv szerzői jog által védett szellemi termék. A terv építési engedélyezésre szolgál, a kiviteli tervet nem helyettesíti!					