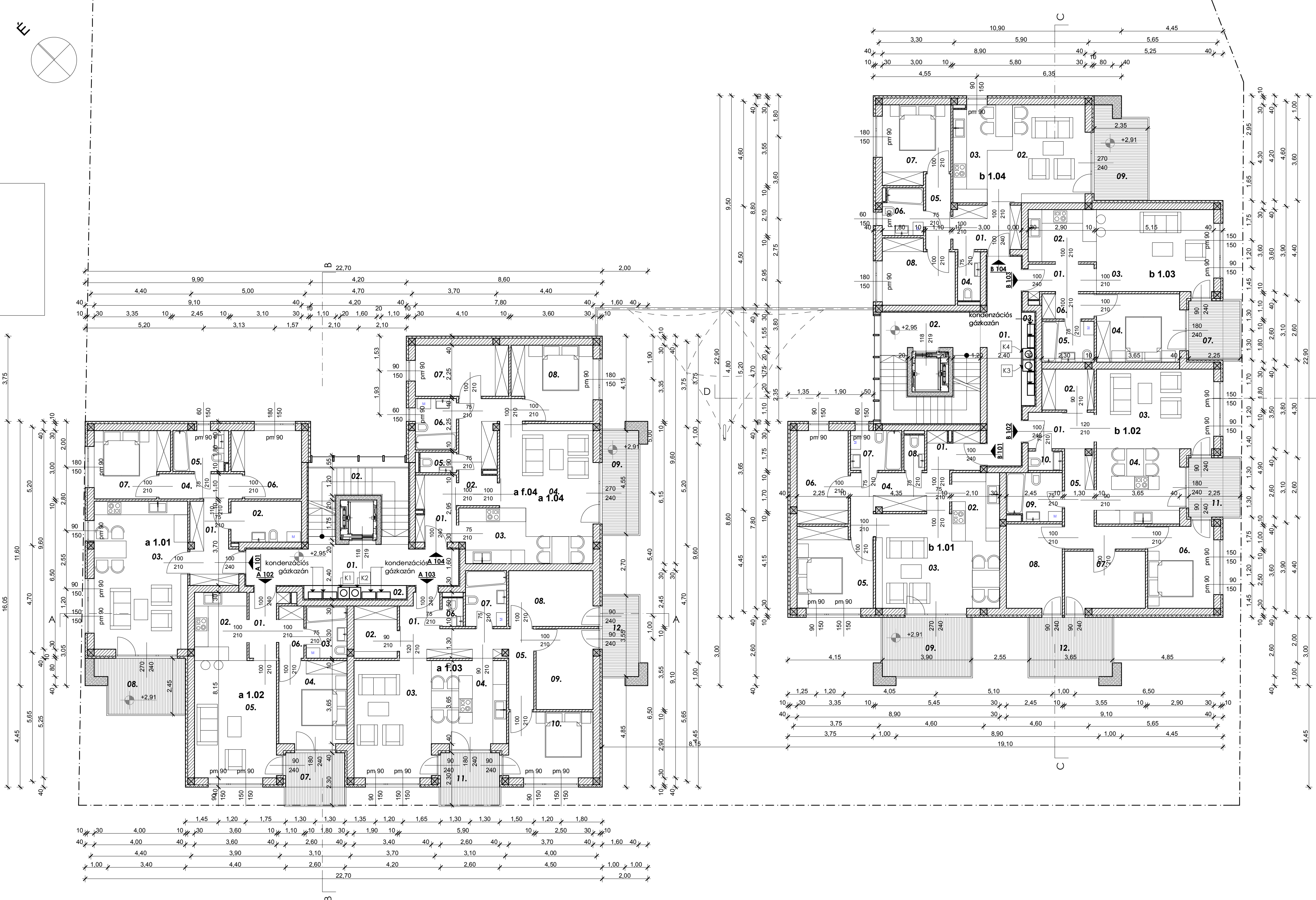


1. emeleti alaprajz M=1:100



A épület

A 101 lakás

01. Előtér	kerámia	7,26 m ²
02. Garderober	kerámia	5,58 m ²
03.		
04. Közlekedő	kerámia	4,02 m ²
05. Fürdő	kerámia	4,33 m ²
06. Szoba	lam.parketta	10,96 m ²
07. Hálószoba	lam.parketta	9,32 m ²
08. Terasz	fagyálló kerámia	8,81 m ²

A 102 lakás

01. Előtér	kerámia	4,12 m ²
02. Konyha-étkező	kerámia	6,90 m ²
03. Fürdő	kerámia	4,14 m ²
04. Szoba	lam.parketta	10,96 m ²
05. Nappali	kerámia	18,55 m ²
06. Garderober	kerámia	2,63 m ²
07. Terasz	fagyálló kerámia	5,98 m ²

A 103 lakás

01. Előtér	kerámia	4,93 m ²
02. Garderober	kerámia	4,37 m ²
03. Nappali	kerámia	17,63 m ²
04. Konyha-étkező	kerámia	12,16 m ²
05. Közlekedő	kerámia	7,75 m ²
06. Wc	kerámia	1,15 m ²
07. Fürdő	kerámia	8,58 m ²
08. Szoba	lam.parketta	9,07 m ²
09. Szoba	lam.parketta	9,07 m ²
10. Hálószoba	lam.parketta	10,73 m ²
11. Terasz	fagyálló kerámia	8,87 m ²
Terasz	fagyálló kerámia	5,88 m ²

A 104 lakás

01. Előtér	kerámia	5,21 m ²
02. Közlekedő	kerámia	8,85 m ²
03. Konyha-étkező	kerámia	10,48 m ²
04. Nappali	kerámia	18,99 m ²
05. Wc	kerámia	1,44 m ²
06. Fürdő	kerámia	4,05 m ²
07. Szoba	lam.parketta	9,24 m ²
08. Hálószoba	lam.parketta	11,39 m ²
Terasz	fagyálló kerámia	7,28 m ²

A épület közös kelviségek

01. Közlekedő	kerámia	15,84 m ²
02. Lépcsőház	kerámia	10,44 m ²
03. Fűtés	kerámia	2,70 m ²

B épület

B 101 lakás

01. Előtér	kerámia	4,28 m ²
02. Konyha-étkező	kerámia	9,83 m ²
03. Nappali	kerámia	16,61 m ²
04. Közlekedő	kerámia	8,51 m ²
05. Hálószoba	lam.parketta	11,40 m ²
06. Szoba	lam.parketta	9,22 m ²
07. Fürdő	kerámia	3,95 m ²
08. Wc	kerámia	1,40 m ²
09. Terasz	fagyálló kerámia	10,14 m ²

B 102 lakás

01. Előtér	kerámia	4,75 m ²
02. Garderober	kerámia	4,14 m ²
03. Nappali	kerámia	18,02 m ²
04. Konyha-étkező	kerámia	12,08 m ²
05. Közlekedő	kerámia	7,88 m ²
06. Hálószoba	lam.parketta	10,44 m ²
07. Szoba	lam.parketta	8,90 m ²
08. Szoba	lam.parketta	9,08 m ²
09. Fürdő	kerámia	5,03 m ²
10. Wc	kerámia	1,27 m ²
11. Terasz	fagyálló kerámia	5,86 m ²
12. Terasz	fagyálló kerámia	9,49 m ²

B 103 lakás

01. Előtér	kerámia	4,01 m ²
02. Konyha-étkező	kerámia	6,88 m ²
03. Nappali	kerámia	18,54 m ²
04. Szoba	lam.parketta	10,95 m ²
05. Fürdő	kerámia	4,15 m ²
06. Garderober	kerámia	2,64 m ²
07. Terasz	fagyálló kerámia	5,85 m ²

B 104 lakás

01. Előtér	kerámia	6,01 m ²
02. Nappali	kerámia	16,26 m ²
03. Konyha-étkező	kerámia	8,67 m ²
04. Wc	kerámia	2,15 m ²
05. Közlekedő	kerámia	3,64 m ²
06. Fürdő	kerámia	3,65 m ²
07. Hálószoba	kerámia	9,90 m ²
08. Szoba	lam.parketta	8,63 m ²
Terasz	fagyálló kerámia	9,23 m ²

B épület közös kelviségek

01. Közlekedő	kerámia	14,27 m ²
02. Lépcsőház	kerámia	17,26 m ²
03. Fűtés	kerámia	2,46 m ²

1. emelet hasznos alapterülete: 580,13 m²

Rajz megnevezése:	1. emeleti alaprajz	Lépték:	M=1:100
Megrendelő:	GK Invest Kft.	Dátum:	2013. szeptember
Munka megnevezése:	9028 Győr, Dohányipajta u. 6/a.	Munkaszám:	TH-13-01-18
Feladós tervező:	Németh Géza	Tervező munkatárs:	Leitner Attila
E-08-0065/08		Tervező munkatárs:	Radnóczy László
		E-08-0386	E-01-0320
ÉPÍTÉSZ TERVEZŐ, ÉPÍTŐIPARI SZOLGÁLTATÓ ÉS KERESKEDELMI KFT.			
E-mail: epitesz@ter-halo.hu Iroda: 9024 Győr, Babits M. u. 17/A Tel./Fax.: 06/96/519-321			
Mégjegyzés: Ez a terv szerzői jog által védett szellemi termék. A terv építési engedélyezésre szolgál, a kiviteli tervet nem helyettesíti!			