

FÖLDSZINT
ALAPRAJZA
M 1:100

L1-es lakás helyiségei:

- 1.1. Közlekedő	kerámia burk.	4,61 m2
- 1.2. Nappali	kerámia burk.	18,24 m2
- 1.3. Konyha + Étkező	kerámia burk.	8,70 m2
- 1.4. Közlekedő	kerámia burk.	4,30 m2
- 1.5. WC	kerámia burk.	2,52 m2
- 1.6. Fürdő	kerámia burk.	5,38 m2
- 1.7. Szoba	lam. parketta	12,46 m2
- 1.8. Szoba	lam. parketta	9,52 m2

L1-es lakás
nettó alapterülete:

65,73 m2

- 1.9. Terasz	járdolap burk.	10,05 m2
---------------	----------------	----------

L2-es lakás helyiségei:

- 2.1. Közlekedő	kerámia burk.	4,84 m2
- 2.2. Nappali	kerámia burk.	20,49 m2
- 2.3. Konyha + Étkező	kerámia burk.	6,85 m2
- 2.4. Közlekedő	kerámia burk.	1,43 m2
- 2.5. Szoba	lam. parketta	10,52 m2
- 2.6. WC	kerámia burk.	1,40 m2
- 2.7. Fürdő	kerámia burk.	5,23 m2
- 2.8. Szoba	lam. parketta	11,20 m2

L2-es lakás
nettó alapterülete:

61,96 m2

L3-as lakás helyiségei:

- 3.1. Közlekedő	kerámia burk.	2,89 m2
- 3.2. WC	kerámia burk.	1,27 m2
- 3.3. Konyha + Étkező	kerámia burk.	5,97 m2
- 3.4. Nappali	kerámia burk.	22,32 m2
- 3.5. Közlekedő	kerámia burk.	2,42 m2
- 3.6. Fürdő	kerámia burk.	4,80 m2
- 3.7. Szoba	lam. parketta	11,86 m2
- 3.8. Szoba	lam. parketta	11,07 m2

L3-as lakás
nettó alapterülete:

62,60 m2

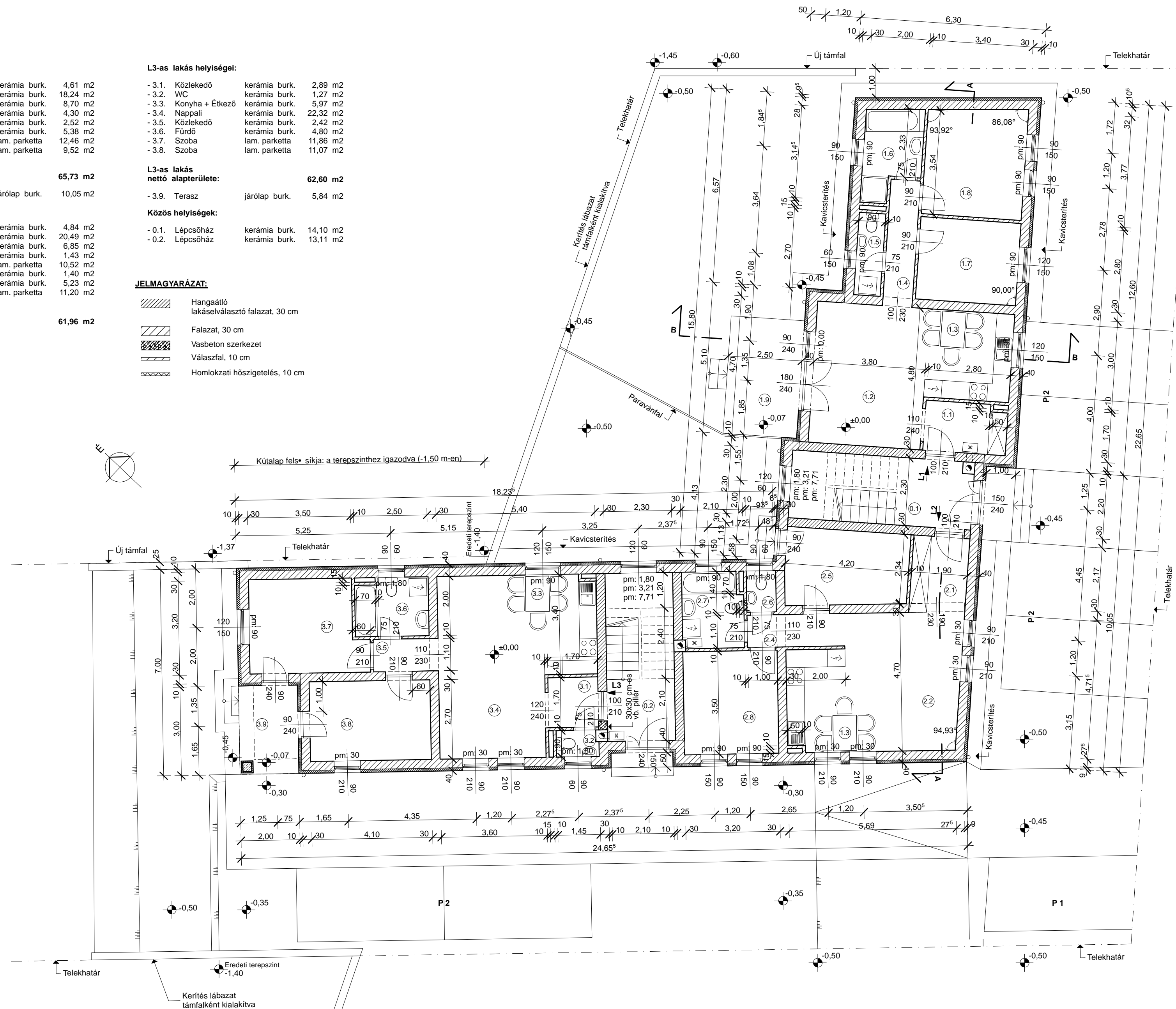
- 3.9. Terasz	járdolap burk.	5,84 m2
---------------	----------------	---------

Közös helyiségek:

- 0.1. Lépcsőház	kerámia burk.	14,10 m2
- 0.2. Lépcsőház	kerámia burk.	13,11 m2

JELMAGYARÁZAT:

	Hangaátlló lakáselválasztó falazat, 30 cm
	Falazat, 30 cm
	Vasbeton szerkezet
	Válaszfal, 10 cm
	Homlokzati hőszigetelés, 10 cm



Tárgy: 6-lakásos lakóépület építési engedély terve	Építető: GK INVEST KFT. 9028 Győr, Dohánypajta u. 6/A.	Aláírás:	Megnevezés: Tervezett földszinti alaprajz
Az építés helyszíne: Győr, Kágyló u. 12105/34. HRSZ.	Tervező: Pál Béla okl. üzemmérnök MÉK.: É1-08-0072	Aláírás:	Dátum: 2012.12. 03. Lépték: M 1:100 Rsz.: E01